



SOFT

SOFT/MEDIUM

MEDIUM

HARD

ENDURO

**BATTLECROSS
X10**

**BATTLECROSS
X20**

**BATTLE CROSS
X 30
X 31**

**BATTLECROSS
X40**

**BATTLECROSS
ES0
BATTLECROSS
ES0 EXTREME**

BATTLECROSS

D Der **BATTLECROSS X10** komplettiert die BRIDGESTONE Moto Cross-Palette um einen Reifen für sehr weiche, tiefe Böden. Das neue Profil mit überarbeiteter Blockanordnung und speziellem Blockdesign sorgt für sehr gute Selbstreinigung und mehr Traktion in Kurven und beim Beschleunigen. Der **X20** ergänzt die beliebte **BATTLECROSS**-Reihe um einen Reifen, der seinen Einsatzbereich im weichen Bereich hat. Der **BATTLECROSS X30** ist für den Einsatz auf mittleren Böden optimiert, während der **X40** bei harten Böden die richtige Wahl ist. Mit der neuen Cooling Fin-Technologie bieten die Reifen durch die gekühlte Seitenwand eine konstante Performance. Dank der Castle Block-Technologie bieten die **BATTLECROSS**-Reifen mehr Traktion in Kurven und beim Beschleunigen.

F La **BATTLECROSS X10** complète la gamme Moto Cross Bridgestone d'un pneu pour les sols très mous et profonds. Le nouveau profil révisé dans la disposition et la conception spéciale des blocs assurent un très bon auto-nettoyage et plus de traction dans les virages et les accélérations. Le **X20** complète la gamme populaire **BATTLECROSS** pour une utilisation dans la zone molle. Le **BATTLECROSS X30** est optimisé pour une utilisation sur des sols moyens, tandis que le **X40** est le bon choix pour les sols durs. Avec la nouvelle technologie Cooling Fin, les pneus offrent à travers la paroi latérale refroidie, une performance constante. Grâce à l'offre technologique de Castle Block les pneus **BATTLECROSS** offrent plus de traction en virage et en accélération.

I Il **BATTLECROSS X10** completa la gamma di Moto Cross di Bridgestone un pneumatico per terreni molto morbidi e profondi. Il nuovo profilo con la disposizione rifatti dei blocchi e il design a blocchi speciali, garantiscono un'ottima autopulizia e più trazione in curva e accelerazione. L'**X20** completa la famosa gamma **BATTLECROSS** con un pneumatico che ha il suo l'uso nell'area soft. Il **BATTLECROSS X30** è ottimizzato per l'uso su terreni medi, mentre L'**X40** è la scelta giusta per i terreni duri. Con la nuova tecnologia Cooling Fin, i pneumatici offrono attraverso il fianco raffreddato una prestazione costante. Grazie alla tecnologica Castle Block gli pneumatici **BATTLECROSS** offrono maggiore trazione in curva e accelerazione.

Castle Block-Technologie



D Vorteile: Der Convex-Profilblock ist stabil und dringt in den Untergrund ein, dies verbessert die Traktion des Reifens. Der Molding Convex-Block, der im Convex-Profilblock eingebettet ist, bietet die Flexibilität, die den Reifen auf die Veränderung des Terrains reagieren lassen können.
Das Ergebnis: Hohe Grip-Performance mit besserer Beschleunigung auch in Kurven.

F La technologie de bloc Castel
Avantages: Le bloc profilé convexe est stable et pénètre dans le terrain/sol. cela améliore la traction du pneu. Le bloc convexe de moulage incorporé dans le bloc de profil convexe offre la flexibilité qui permet au pneu de bien réagir dans le cas de changement de terrain.
Le résultat: Haute adhérence avec une meilleure accélération même dans les courbes.

I Tecnologica di Blocco di Castel
Vantaggi: Il blocco del profilo convex è stabile e penetra nel terreno, questo migliora la trazione del pneumatico. Il Molding Convex Block, il Convex blocco del profilo incorporato, offre la flessibilità che il pneumatico gli occorre per i cambiamenti nel terreno.
Il risultato: Elevata aderenza e migliore accelerazione anche in curva.

Reifen / Pneus / Pneumatici						Schlauch/Tube/Tubo	
18841	90/100	-16	52M	X 20 R	Cross Soft	9881	(MH)
9793	90/100	-16	52M	X 30 R	Cross Medium	9881	(MH)
9794	100/100	-18	59M	X 30 R	Cross Medium	62276	(MH) / 62264 (UH)
7909	110/100	-18	64M	X 20 R	Cross Soft	62262	(UH)
7186	110/100	-18	64M	X 30 R	Cross Medium	62262	(UH)
7189	110/100	-18	64M	X 40 R	Cross Hard	62262	(UH)
18840	70/100	-19	42M	X 20 F	Cross Soft	10634	(MH)
9792	70/100	-19	42M	X 30 F	Cross Medium	10634	(MH)
9788	100/90	-19	57M	X 10 R	Cross (Sand/Matsch)	62100	(MH) / 62261 (UH)
7908	100/90	-19	57M	X 20 R	Cross Soft	62100	(MH) / 62261 (UH)
7187	100/90	-19	57M	X 30 R	Cross Medium	62100	(MH) / 62261 (UH)
7190	100/90	-19	57M	X 40 R	Cross Hard	62100	(MH) / 62261 (UH)
9789	110/90	-19	62M	X 10 R	Cross (Sand/Matsch)	62449	(MH) / 62446 (UH)
7910	110/90	-19	62M	X 20 R	Cross Soft	62449	(MH) / 62446 (UH)
7184	110/90	-19	62M	X 30 R	Cross Medium	62449	(MH) / 62446 (UH)
7191	110/90	-19	62M	X 40 R	Cross Hard	62449	(MH) / 62446 (UH)
9791	120/80	-19	63M	X 20 R	Cross Soft	62449	(MH) / 62446 (UH)
7185	120/80	-19	63M	X 30 R	Cross Medium	62449	(MH) / 62446 (UH)
9796	120/80	-19	63M	X 40 R	Cross Hard	62449	(MH) / 62446 (UH)
9787	80/100	-21	51M	X 10 F	Cross (Sand/Matsch)	62451	(MH) / 62447 (UH)
7907	80/100	-21	51M	X 20 F	Cross Soft	62451	(MH) / 62447 (UH)
7182	80/100	-21	51M	X 30 F	Cross Medium	62451	(MH) / 62447 (UH)
7188	80/100	-21	51M	X 40 F	Cross Hard	62451	(MH) / 62447 (UH)
9790	90/100	-21	57M	X 20 F	Cross Soft	62451	(MH) / 62447 (UH)
7183	90/100	-21	57M	X 30 F	Cross Medium	62451	(MH) / 62447 (UH)
9795	90/100	-21	57M	X 40 F	Cross Hard	62451	(MH) / 62447 (UH)

BATTLECROSS X31

D "Der neue **Battlecross X31**: bleibt auch auf schwierigem Terrain im Spiel" Der **Battlecross X31** ist Bridgestones neueste Ergänzung im Off-Road line-up. Der **X31** baut auf seinem erfolgreichen Vorgänger, dem **X30** auf. Verbesserte Performance in allen Bereichen um den nächsten Sieg einzufahren. Es gibt zahlreiche technische Upgrades. Die Wichtigsten stecken in der Konstruktion des Reifens und beim Block-Design im brandaktuellen „Asymmetric Design“. Auch die Castle Block-Technologie, die an Vorder- und Hinterrreifen Verwendung findet, gehört zum einzigartigen Bridgestone Profilkonzept. Die Cooling/Antidegradation Fin-Technologie, die schon zuvor genutzt wurde, wurde verfeinert um signifikante Verbesserungen zu erreichen. Die Verbesserung der Performance lässt sich bei der Traktion, Bremsen, dem Grip in Kurven, der Eigendämpfung und bei der Haltbarkeit der Profilblöcke messen. Der **X31** ist noch eindrucksvoller als sein Vorgänger. Der **Battlecross X31** ist dein neuer Partner bei schwierigen, mittelharten Bedingungen. Er gibt dir die Möglichkeit, auf der Strecke stets im Spiel zu bleiben.

F Le nouveau **Battlecross X31** reste dans le jeu sur le terrain difficile. Le **Battlecross X31** est le nouveau tout-terrain, il renforce la gamme de Bridgestone. Le **X31** est une évolution par rapport à son prédécesseur le **X30**. C'est un progrès de performance dans toutes les zones visant la prochaine victoire. Dans ce cadre, de nombreuses et importantes améliorations techniques sont constatées, au niveau de la construction du pneu ainsi que dans le nouveau bloc « Design asymétrique ». En outre, la technologie Castle Block utilisée sur le pneu avant et arrière fait partie de l'unique concept du profil Bridgestone. En plus, la Fin technologie de refroidissement /anti-dégradation utilisée auparavant est affinée de manière très significative. L'amélioration de la performance est nettement perçue dans la traction, le freinage, l'adhérence dans les virages, ainsi que dans l'absorption des chocs et la durabilité des blocs profilés. Le **X31** est encore plus impressionnant que son prédécesseur. Le **Battlecross X31** est ton nouveau partenaire dans les conditions difficiles, il te permet d'être toujours dans le jeu.

I "Il nuovo **Battlecross X31**: rimane in gioco anche su terreni difficili „Il **Battlecross X31** è l'ultima aggiunta di Bridgestone alla linea off-road. L'**X31** si basa sul suo predecessore di successo, il **X30**. Prestazioni migliorate in tutti gli segmenti per ottenere la prossima vittoria. Ci sono numerosi aggiornamenti tecnici. Gli più importanti l'abbiamo messi nella costruzione del pneumatico e nel design del blocco nel nuovissimo „Design asimmetrico“. Anche la tecnologia Castle Block, che viene utilizzato sia sul anteriore e posteriore fa parte del concetto di profilo Bridgestone. Il raffreddamento/anti-degrado Fin tecnologia che è stata utilizzata prima è stata perfezionata in modo significativo per ottenere miglioramenti notevoli. Il miglioramento della performance è notevole in vista della trazione, frenata, tenuta in curva, l'ammortizzamento e durata dei tasselli del battistrada. L'**X31** è più impressionante del suo predecessore. Il **Battlecross X31** è il tuo nuovo compagno nei terreni difficili, medio-dure. Ti dà l'opportunità di essere sempre in gioco per la vittoria.

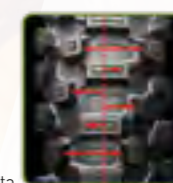


- D** • Verbesserter Bodenkontakt
- Verbesserte Traktion, mehr Grip
- Definierte Steifigkeit der Lauffläche
- F** • Performance d'adhérence très élevée
- Rigidité définie sur la surface de roulement
- I** • Migliore contatto con il terreno
- Trazione migliorata, maggiore tenuta
- Rigidità definita della superficie del battistrada

Reifen / Pneus / Pneumatici				Schlauch/Tube/Tubo	
28194	110/100	-18	64M	62262	(UH)
28195	100/90	-19	57M	62100	(MH) / 62261 (UH)
28196	110/90	-19	62M	62449	(MH) / 62446 (UH)
28197	120/80	-19	63M	62449	(MH) / 62446 (UH)
28192	80/100	-21	51M	62451	(MH) / 62447 (UH)
28193	90/100	-21	57M	62451	(MH) / 62447 (UH)



- D** • Hohe Grip-Performance
- Bessere Beschleunigung auch in Kurven
- F** • Meilleure accélération même dans les courbes
- I** • Elevate prestazioni di tenuta
- Migliore accelerazione anche in curva



- D** • Verbesserte Traktion
- Größeres Einsatzgebiet
- F** • Traction améliorée
- Grand champ d'application
- I** • Trazione migliorata
- Area di applicazione più ampia



BATTLECROSS E50

D

- Der Battlecross E50 bündelt die Entwicklungen jahrelanger Offroad-Einsätze
- Er verfügt über Battlecross Motocross-Technologie. Übertragen und optimiert für den harten Enduro-Einsatz
- Der E50 ist für die Straße homologiert und kann bei allen Enduro-Wettbewerben verwendet werden
- Die Castle Block-Technologie erhöht den Kanteneffekt und sorgt für hohe Traktion
- Die neu gestaltete Seitenwand hat absorbierende Eigenschaften. Auch die Montierbarkeit wird verbessert
- Eine Mischung für alle Einsatzbedingungen

F

- Le Battlecross E50 combine le développement de plusieurs années d'utilisation hors route
- Il dispose de la technologie de motocross de Battlecross. Transféré et optimisé pour l'utilisation enduro dur
- Le E50 est homologué pour la route et peut concourir dans toutes les compétitions d'enduro.
- La technologie Castle Block augmente l'effet de bord et fournit une traction élevée
- Le flanc redessiné a des propriétés absorbantes. Le montage est aussi bien amélioré
- Un mélange pour toutes les conditions d'utilisation.

I

- Il Battlecross E50 riunisce l'esperienza di tanti anni di utilizzo fuoristrada
- Ha la tecnologia del motocross Battlecross. Trasferito e ottimizzato per l'uso duro enduro
- Il E50 è omologata per la strada e può essere usato e competere in tutte le competizioni di enduro
- La tecnologia Castle Block aumenta l'effetto del bordo e fornisce un'elevata trazione
- La spalla laterale riprogettata ha un attributo assorbente. Anche il montaggio è stato migliorato.
- Una miscela per tutte le condizioni d'uso

BATTLECROSS E50 EXTREME

D

Aufgrund des Erfolgs des im Jahr 2019 eingeführte Battlecross E50 bringt Bridgestone einen neuen, speziellen Rennreifen für Extrem-Enduro-Wettbewerbe auf den Markt. Der neue E50 Extreme fordert selbst das härteste Gelände heraus. Er verfügt über eine weiche Mischung, die speziell für überlegenen Grip und hohe Traktionskraft entwickelt wurde. Das Profilmuster beinhaltet eine erweiterte Blockpositionierung und arbeitet mit der Castle Block-Technologie des E50, um den Kanteneffekt zu maximieren und zusätzliche Traktion zu erzielen.

F

En raison du succès rencontré par le Battlecross E50 lancé en 2019, Bridgestone lance un nouveau pneu de course dédié à l'Extreme-Enduro. Le nouveau E50 Extreme défie même les terrains les plus difficiles. Il a un composé souple spécialement conçu pour une adhérence et une traction supérieures. Le dessin de la bande de roulement intègre un positionnement de bloc avancé et utilise la technologie Castle Block de l'E50 pour maximiser l'effet de bord et fournir une traction supplémentaire.

I

Grazie al successo di Battlecross E50, lanciato nel 2019, Bridgestone lancia un nuovo pneumatico da corsa Extreme-Enduro dedicato. La nuova E50 Extreme, sfida anche i terreni più difficili. Ha una miscela morbida appositamente progettata per una presa e una trazione superiore. Il disegno del battistrada incorpora il posizionamento avanzato del blocco e funziona con la tecnologia Castle Block della E50 per massimizzare l'effetto del bordo e fornire una trazione extra.

D

- Die angepasste neue Gummimischung des BATTLECROSS E50 Extreme verbessert die Haftung bei feuchten Witterungsbedingungen.
- **Bessere Allround-Eigenschaften**
- **Bessere Traktion**

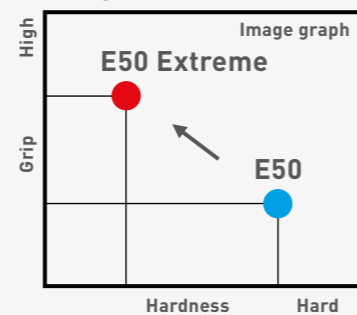
F

- Le nouveau mélange de caoutchouc, adapté, du BATTLECROSS E50 Extreme, améliore l'adhérence par temps humide.
- **Meilleures propriétés allround**
- **Meilleure traction**

I

- La nuova e modificata miscela di gomma del BATTLECROSS E50 Extreme accresce la stabilità in condizioni di tempo bagnato.
- **migliori caratteristiche universali**
- **migliore trazione**

Compound for E50 Extreme



Vorderrad / Roue avant / Ruota anteriore					Schlauch/Tube/Tubo	
19882	90/90	-21	54P	E 50 F	- FIM	62451 (MH) / 62447 (UH)
Hinterrad / Roue arrière / Ruota posteriore						
19883	120/90	-18	65P	E 50 R	- FIM	62449 (MH) / 62446 (UH)
19884	140/80	-18	70P	E 50 R	- FIM	62262 (UH)
17418	140/80	-18	70M	E 50 R E	- FIM	62262 (UH)



Castle Block-Technologie

Vorteile: Der Convex Profilblock ist stabil und dringt in den Untergrund ein. Das verbessert die Traktion des Reifens. Der Molding Convex Block, der im Convex Profilblock eingebettet ist, bietet die Flexibilität, die den Reifen auf die Veränderung des Terrains reagieren lassen können.

Das Ergebnis:

Hohe Grip-Performance mit besserer Beschleunigung auch in Kurven.



E50 Test-Video:



https://www.youtube.com/watch?v=0_xcusiz4Qs